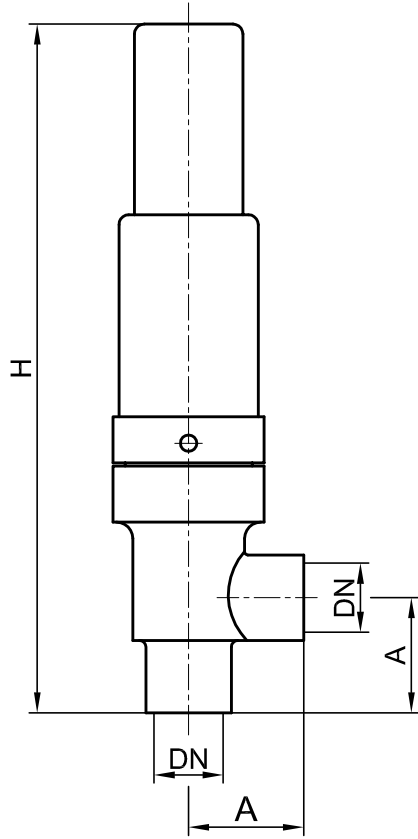


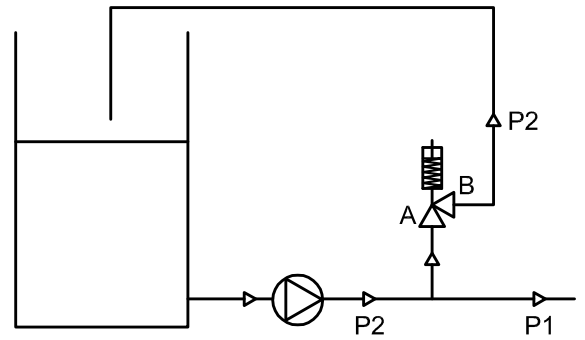
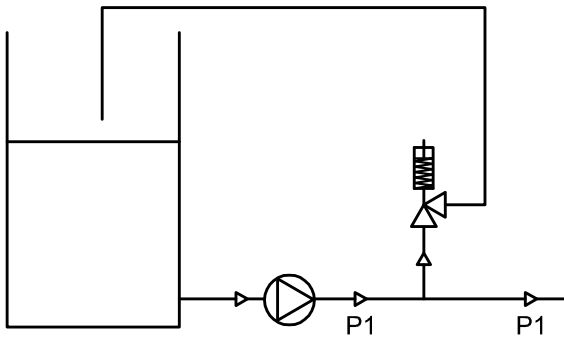
PASLANMAZ ÇELİK / DİK GEÇİŞLİ (L TİPİ)

DİŞLİ & KAYNAK SOKETLİ BY-PASS VANASI

SERİ : 442



DN	A	H
15	35	215
20	38	215
25	43	250
32	55	270
40	60	340
50	71	355



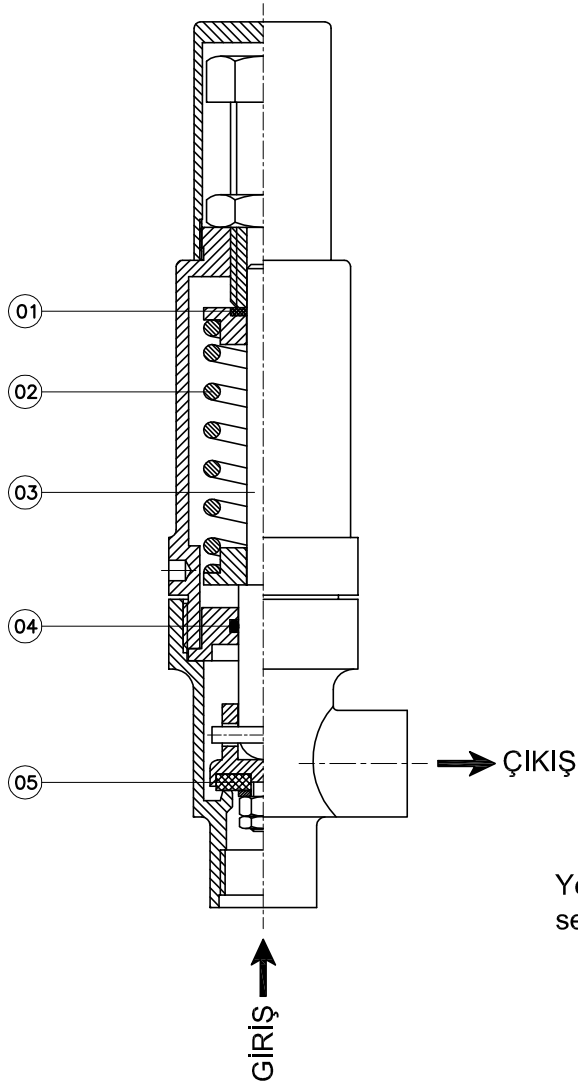
Üzerindeki ayar vidası kullanılarak, vana sabit kalması istenilen P1 basınç değerine ayarlanır. Basıncın, ayarlanmış olan bu değer üzerinde herhangi bir P2 değerine çıkması durumunda, akışkan vananın A girişinden girer ve B çıkışından çıkar, tanka geri dönüş yapar. (basınç P1 değerine düşene kadar) Böylece basınç istenilen P1 değerinde sabit kalır.



ALFANOX

UYARILAR :

1. Emniyet vanası monte edilirken giriş ve çıkış yönlerine dikkat edilmelidir.
2. Basınç değerleri hassas olarak ayarlanmıştır. Asla değiştirilmemelidir.
3. Vananın üst kapağı açılmamalı, civata ve somun gevşetilmemeli veya sıkılmamalıdır.
4. Vanaya yetkisiz kişilerce müdahale edilmemelidir.



Yedek parça siparişleriniz için aşağıdaki çizelgeden seçtiğiniz parça no'suyla birlikte vananızın üzerinde yazılı olan seri no'sunu bildirmeniz yeterlidir.

YEDEK PARÇA LİSTESİ		
PARÇA NO	PARÇA ADI	MALZEME
01	TEFLON PUL	PTFE
02	YAY	INOX
03	MİL	INOX
04	O-RİNG	SİLİKON
05	KAPATMA ELEMANI	VİTON

