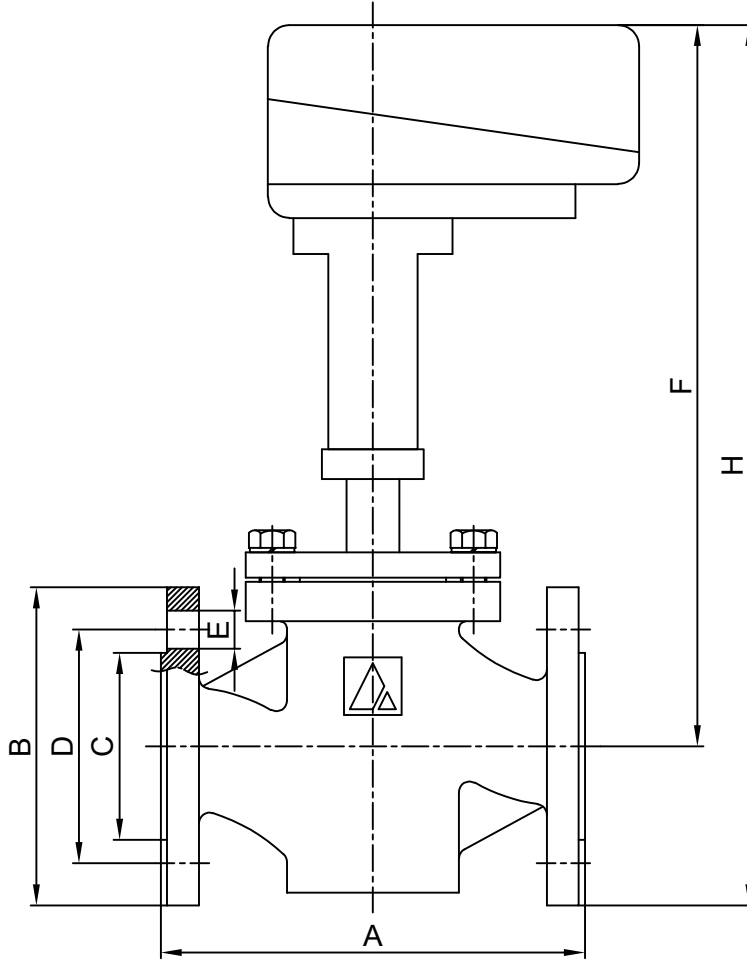


**MOTORLU GLOB VANA**  
**PN 16 FLANŞLI**  
**PİK DÖKÜM GÖVDELİ**

**SERİ : 772**



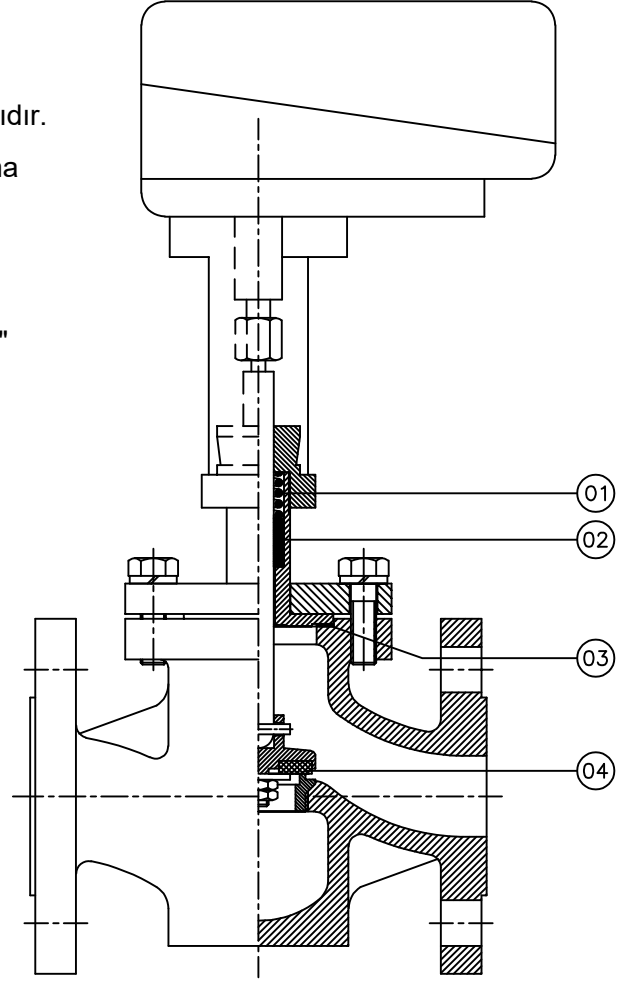
DN		MOTOR KUVVETİ	24 VAC On-Off	230 VAC On-Off	0 - 10 V Oransal	$\Delta p$ bar	A	B	C	D	E	Delik Sayısı	F	H	G	Kv m <sup>3</sup> /h
15	1/2"	800 N	✓	✓	✓	10	130	Ø95	Ø45	Ø65	Ø14	4	305	352,5	G 1/8"	4,9
		1600 N			✓	16										
		2000 N	✓	✓	✓	16										
20	3/4"	800 N	✓	✓	✓	10	150	Ø105	Ø60	Ø75	Ø14	4	310	362,5	G 1/8"	7,6
		1600 N			✓	16										
		2000 N	✓	✓	✓	16										
25	1"	800 N	✓	✓	✓	10	160	Ø115	Ø70	Ø85	Ø14	4	315	372,5	G 1/8"	13,7
		1600 N			✓	16										
		2000 N	✓	✓	✓	16										
32	1 1/4"	800 N	✓	✓	✓	6	180	Ø140	Ø80	Ø100	Ø18	4	330	400	G 1/8"	20,7
		1600 N			✓	14										
		2000 N	✓	✓	✓	16										
40	1 1/2"	800 N	✓	✓	✓	3,5	200	Ø150	Ø90	Ø110	Ø18	4	340	415	G 1/8"	34,2
		1600 N			✓	11,5										
		2000 N	✓	✓	✓	13										
50	2"	800 N	✓	✓	✓	2	230	Ø165	Ø100	Ø125	Ø18	4	345	427,5	G 1/8"	48,6
		1600 N			✓	6,5										
		2000 N	✓	✓	✓	7,5										



ALFANOX

## UYARILAR :

1. Vana herhangi bir pozisyonda monte edilebilir.
2. Akış, vana üstünde belirtilmiş olan ok yönünde olmalıdır.
3. Her vana boyutu için çizelgede belirtilmiş olan çalışma basıncı değerinin üstüne çıkılmamalıdır.
4. Kontrol basıncı minimum değerinin altında maksimum değerinin üstünde kullanılmamalıdır.
5. DİKKAT : Flanş civatalarını "basıncılı hava vermeden" asla sıkmayınız ve açmayınız.



Yedek parça siparişleriniz için aşağıdaki çizelgeden seçtiğiniz parça no'suyla birlikte vananızın üzerinde yazılı olan seri no'sunu bildirmeniz yeterlidir.

YEDEK PARÇA LİSTESİ		
PARÇA NO	PARÇA ADI	MALZEME
01	SALMASTRA YAYI	INOX
02	SALMASTRA PAKETİ	PTFE
03	GÖVDE CONTASI	PTFE
04	KAPATMA ELEMANI	PTFE

