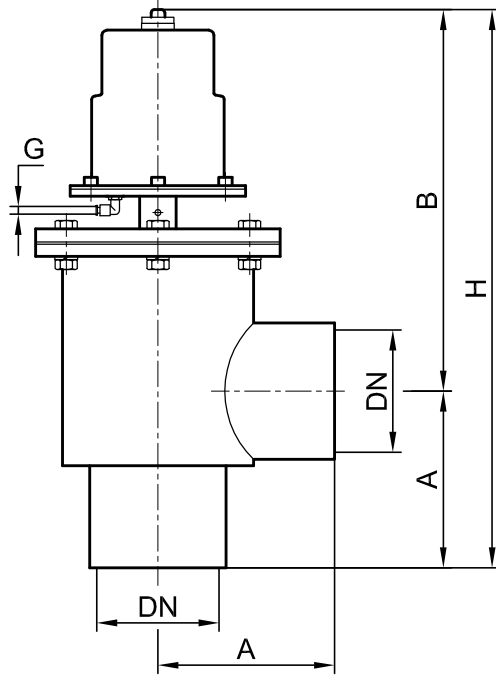


# PASLANMAZ ÇELİK PNÖMATİK ON-OFF VANA ALIN ALINA KAYNAK DİK GEÇİŞLİ (90°)

SERİ : 502



## UYGULAMA

On-Off çalışma ile akışkan, buhar ve gazların kontrolünü sağlayan vana.

## BOYUTLAR

DN 65 (2 1/2") / DN 150 (6")

## ÇALIŞMA KARAKTERİSTİKLERİ

Çalışma basıncı ( $\Delta p$ ) : Çizelgeye bakınız. (daha yüksek basınç istekleriniz için bizi arayınız)

Maksimum çalışma basıncı: 16 bar

Kontrol şekli: NK - Normalde Kapalı (standart)

NA - Normalde Açık (opsiyonel)

ÇE - Çift Etkili (opsiyonel)

Kontrol basıncı : Minimum 2,5 bar - Maksimum 10 bar

(Opsiyonel olarak daha düşük minimum basınçlar)

Akışkan sıcaklığı : -10°C / 220°C

Kontrol havası sıcaklığı : -10°C / 60°C

Bağlantı şekli : Boru uçlu

Bağlantı pozisyonu : Yatay - düşey herhangi bir konumda

DN	PISTON	$\Delta p$ bar	A	B	H	G	Kv m <sup>3</sup> /h	AĞIRLIK (KG)
65	2 1/2"	Ø 100	128	280	408	Ø6	84	8,60
		Ø 125		310	438			11,55
80	3"	Ø 100	133	300	433		126	12,10
		Ø 125		320	453			13,00
		Ø 150		345	478			16,30
100	4"	Ø 100	148	325	473		197	15,50
		Ø 125		350	498			16,70
		Ø 150		375	523			19,95
125	5"	Ø 125	163	380	543		308	22,50
		Ø 150		395	558			24,00
150	6"	Ø 150	188	425	613	445	27,00	



ALFANOX