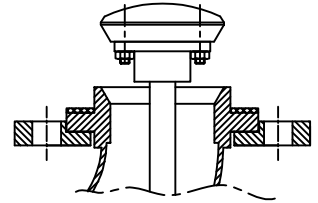
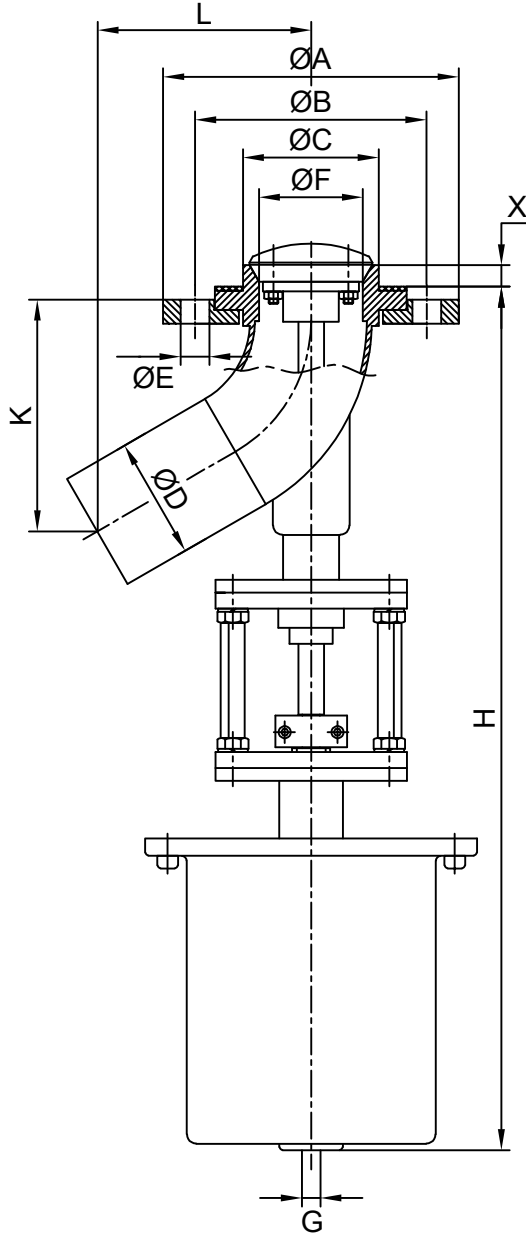


**PASLANMAZ ÇELİK**  
**ALIN ALINA KAYNAKLI & FLANŞLI**  
**PNÖMATİK ON-OFF TANK DİP VANASI**  
**ARA PARÇALI TANK İÇİNE AÇILAN TİP**

**SERİ : 605**



Strok Pozisyonu

Çalışma basıncı : Maksimum 16 bar  
 Çalışma sıcaklığı : -10°C / 220°C

DN	PISTON	$\Delta p$ bar	ØA	ØB	ØC	ØD	ØF	ØE	Delik Sayısı	H	K	L	X	G	S
25	1"	8	115	85	50	33.7	29	14	4	405	95	88	16	G 1/8"	30
32	1 1/4"	8	140	100	57	42.4	36	18	4	418	115	110	16	G 1/8"	30
40	1 1/2"	6	150	110	60	48.3	44	18	4	428	123	115	16	G 1/8"	30
50	2"	6	165	125	75	60.3	51	18	4	446	135	125	16	G 1/8"	30
65	2 1/2"	6	185	145	85	76.1	65	18	4	536	158	135	17	G 1/4"	40
80	3"	6	200	160	102	88.9	80	18	8	560	173	145	17	G 1/4"	40
100	4"	4	220	180	122	114.3	100	18	8	596	208	165	18	G 1/4"	40
125	5"	4	250	210	152	139.7	125	18	8	620	227	180	20	G 1/4"	40
150	6"	4	285	240	177	168.3	150	22	8	655	260	200	20	G 1/4"	40

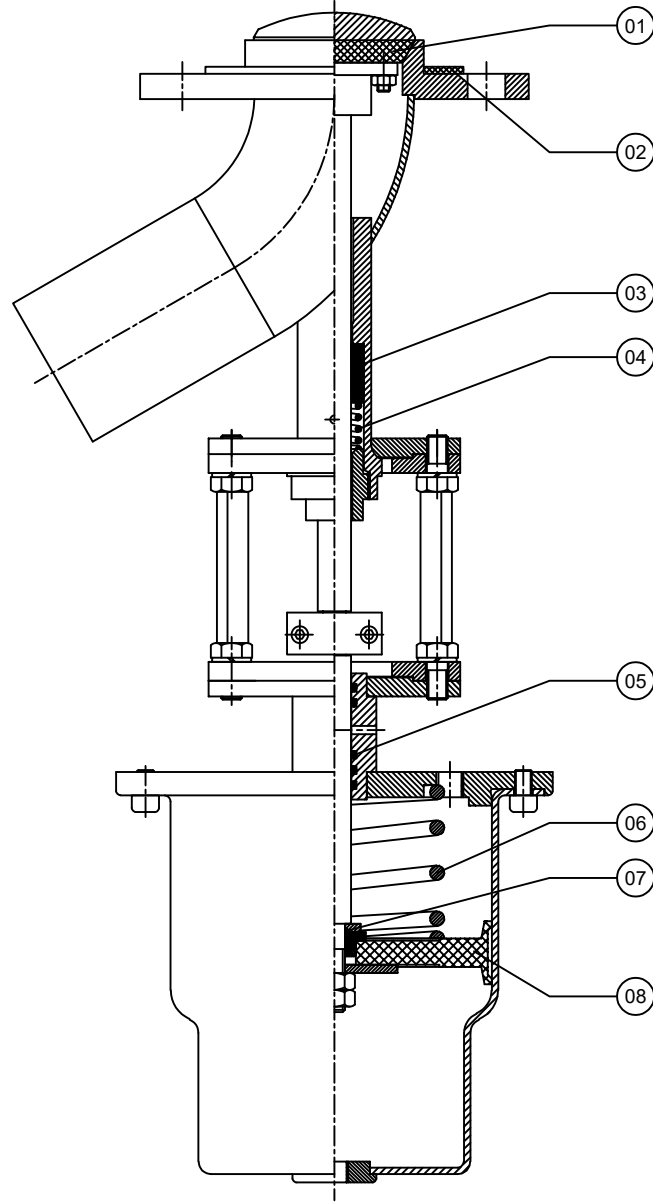
NOT : İstek halinde "X" yüksekliği farklı ölçüde yapılabilir. / Vakumlu uygulamalarda çift etkili aktüatör kullanılması önerilir.



30.01.2025

ALFANOX

KT 605 A8



Yedek parça siparişleriniz için aşağıdaki çizelgeden seçtiğiniz parça no'suyla birlikte vananızın üzerinde yazılı olan seri no'sunu bildirmeniz yeterlidir.

YEDEK PARÇA LİSTESİ		
PARÇA NO	PARÇA ADI	MALZEME
01	KAPATMA ELEMANI	PTFE
02	CONTA	PTFE
03	SALMASTRA PAKETİ	PTFE
04	SALMASTRA YAYI	INOX
05	SALMASTRA O-RİNGİ	SILICONE
06	YAY	STEEL
07	PİSTON O-RİNGİ	NBR
08	PİSTON	NBR

